

V-Cutting Tool – VCT 1 & VCT 2

La V-Cutting Tool es la herramienta perfecta para crear cortes transversales y ranuras en V precisos. De este modo puede crear construcciones profesionales en 3D de placas sándwich o de espuma ligera.

La herramienta V-Cutting Tool es la herramienta perfecta para la fabricación de elementos tridimensionales complejos de espuma ligera o placas sándwich.

La VCT permite mecanizar materiales con un espesor de hasta 25 mm en siete ángulos diferentes (0°, 5°, 10°, 15°, 22.5°, 30°, 45°).

El diseño, pensado hasta en el último detalle, permite rápidos cambios de herramientas y un ajuste de ángulo sencillo y preciso. La cuchilla se monta en el portacuchillas con la ayuda de un calibre, lo que garantiza una profundidad de corte exacta y, por lo tanto, una alta reproducibilidad. El calibre está incluido

en el volumen de suministro. La VCT está integrada en el Zünd Cut Center con los perfiles de mecanizado V-Cut y Bevel-Cut. Con la VCT puede hacer realidad sus ideas, desde un embalaje complejo hasta un stand de presentación profesional, en un tiempo mínimo.



VCT 1 - Detalles

Grosor del material procesable: 0 - 16 mm

Cuchillas V-Cut disponibles: Z70, Z71, Z73

Ajustes de ángulo para cortes transversales: 0°, 5°, 10°, 15°, 22.5°, 30°, 45°

Compatibilidad total gracias al ZCC a partir de la versión 3.2.0

Compatible con **G3**, **S3**, **D3**



VCT 2 - Detalles

Grosor del material procesable: 16 - 25 mm

Cuchillas V-Cut disponibles: Z701

Ajustes de ángulo para cortes transversales: 0°, 5°, 10°, 15°, 22.5°, 30°, 45°

Compatibilidad total gracias al ZCC a partir de la versión 3.2.8

Compatible con **G3**, **D3**

06-2020

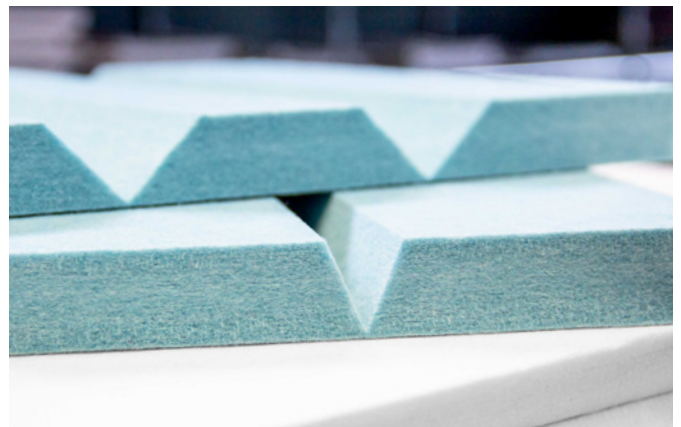
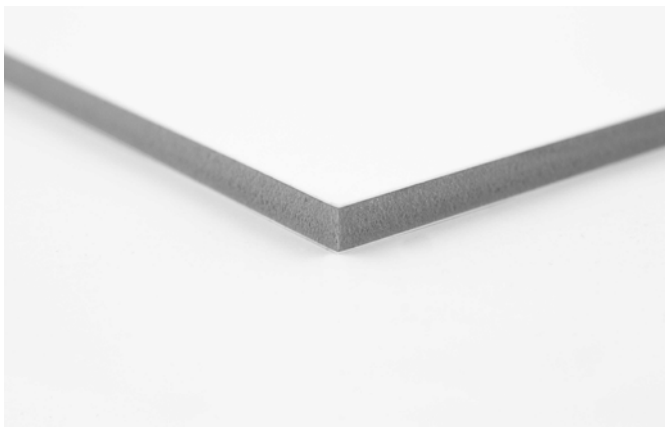
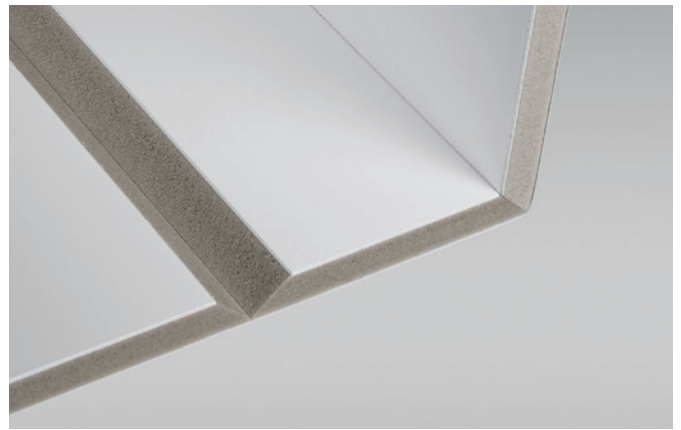
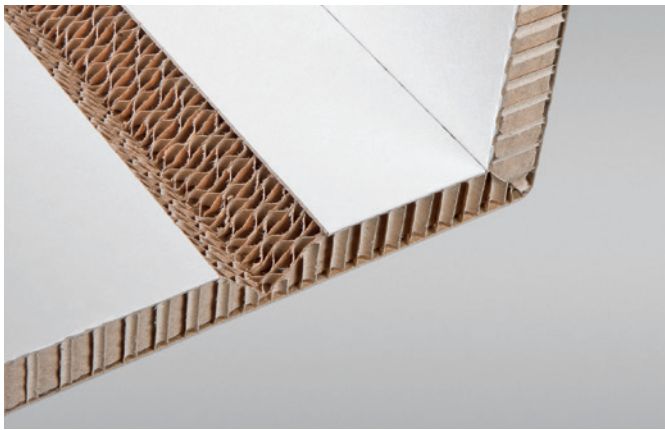
V-Cutting Tool – VCT 1 & VCT 2

Todas las ventajas de un vistazo

- Cortes transversales y ranuras en V precisos con siete ángulos distintos
- Creación de construcciones profesionales en 3D
- Ajuste de ángulo sencillo y preciso
- Cambios de cuchilla rápidos

Recomendado para los siguientes materiales:

- Cartón ondulado
- Placas sándwich (p. ej., Re-board®, X-Board®)
- Planchas de cámara hueca
- Planchas de material esponjoso
- Cartón sólido
- Paneles acústicos
- Paneles de fibra de poliéster



06-2020