

Velpositioneerinrichting voor snijmachines met balkhoogte 120 mm

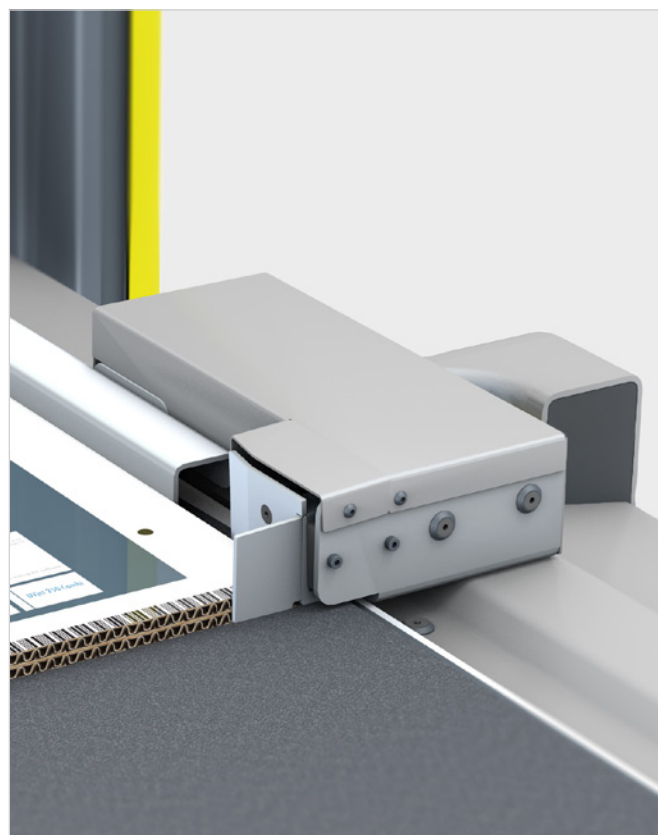
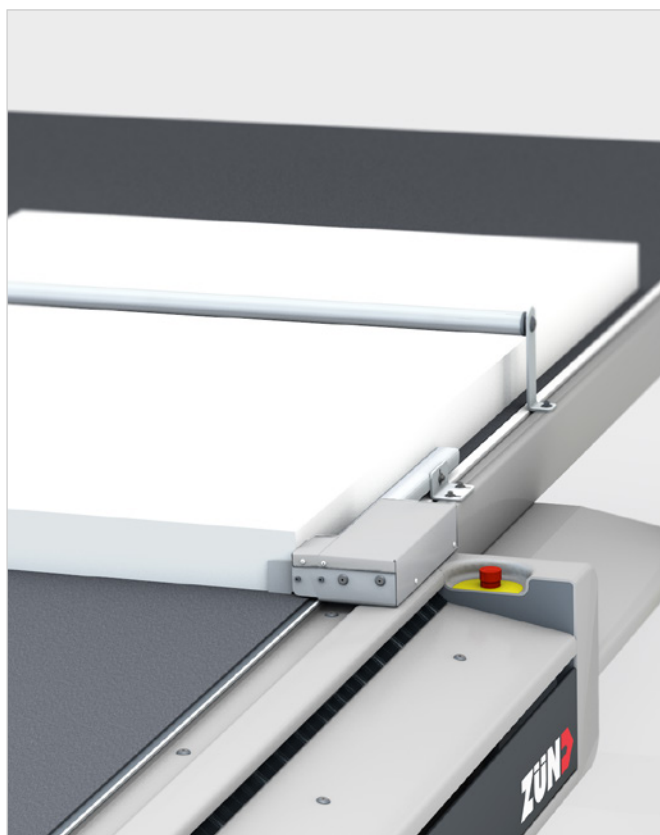
De velpositioneerinrichting maakt semi-automatische productie mogelijk. Dik plaatmateriaal zoals karton, halfmassieve platen of schuimplastic worden zo handmatig toegevoerd en exact op de mechanische toevoer uitgelijnd.

Met de velpositioneerinrichting kunt u plaatmateriaal tot 110 mm dik snel en exact toevoeren. Op het achterste snijmachineverlengstuk worden platen met slechts enkele handgrepen uitgelijnd op de mechanische toevoer. Het snijmachineverlengstuk maakt toevoer mogelijk van nieuw materiaal zonder het werkproces te hoeven onderbreken. Stilstandtijden bij het laden worden zo efficiënt verminderd.

Via de lopende band wordt het materiaal vervolgens naar de werktafel getransporteerd, waar de bewerking plaatsvindt.

Het voorste snijmachineverlengstuk dient alleen als afneemzone. Afval en voltooide gesneden onderdelen kunnen daar zonder onderbreking worden weggenomen.

Door voorgedefinieerde verwerkingsprocessen ondersteunt Zünd Cut Center (ZCC) de velpositioneerinrichting perfect. De combinatie van snijmachineverlengstukken, ZCC en de velpositioneerinrichting is dus ideaal om het verwerken van platen te optimaliseren. Dit resulteert in minder stilstandtijd, meer productiviteit en een hoger rendement.



12/2023

Details

Montage op het achterste snijmachineverlengstuk in de laadzone van de snijmachine.

Maximaal toe te voeren plaatdikte: 110 mm

Compatibel met G3-snijmachines met balkhoogte 120 mm.

Alle voordelen in één oogopslag

Exact en snel plaatsen van plaatmateriaal.

De combinatie van snijmachineverlengstuk, velpositioneerinrichting en ZCC maakt semi-automatische productie mogelijk.

Minder stilstand: duidelijke stijging van de productieprestaties ten opzichte van normale productie.

Volledige ondersteuning door Zünd Cut Center.